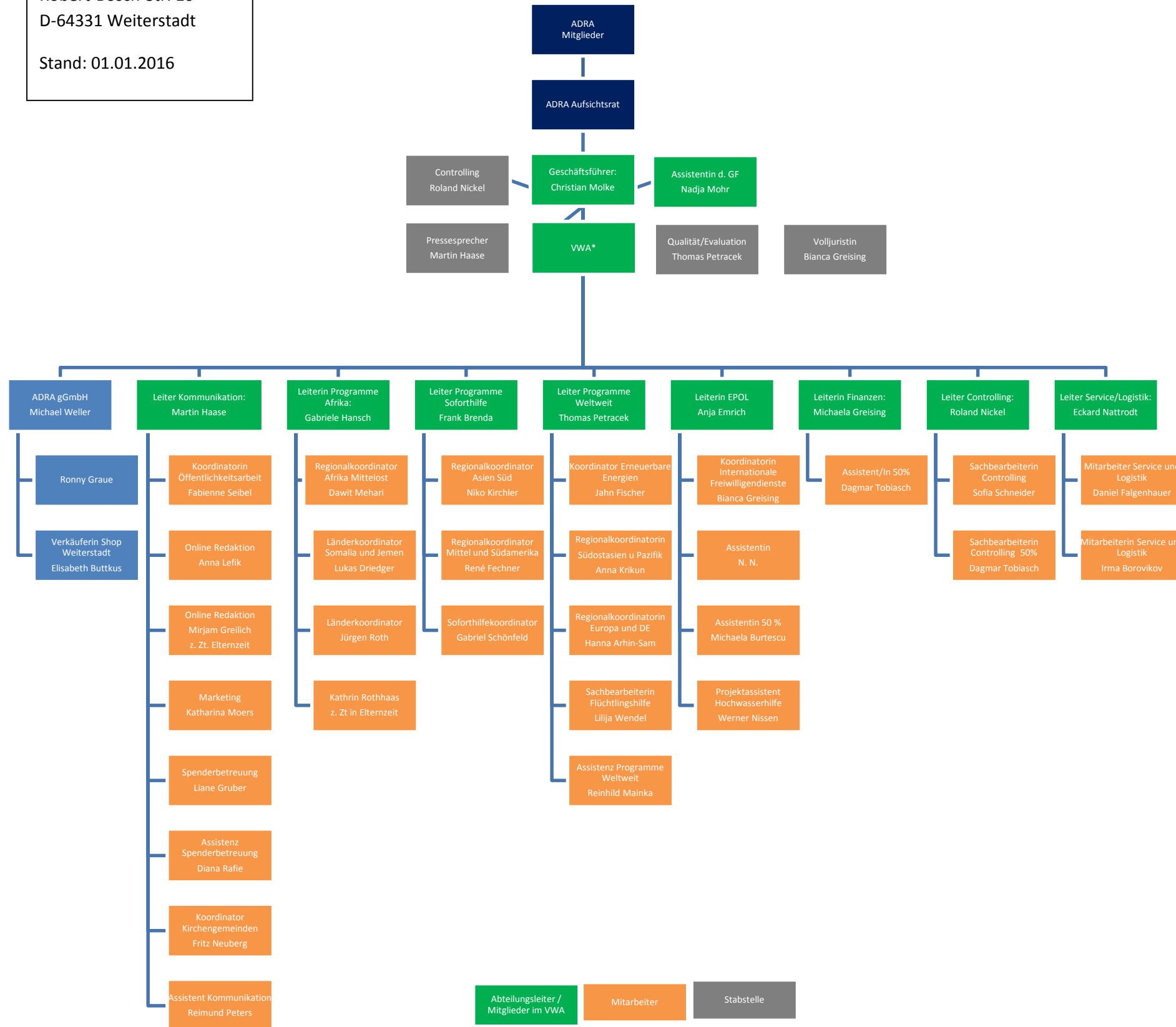


Organigramm

ADRA Deutschland e.V.
Robert-Bosch-Str. 10
D-64331 Weiterstadt

Stand: 01.01.2016



***Anmerkung:**
Es gibt zwei Arten des VWA:
- Ein Gesamt-VWA mit allen Abteilungsleitern
- Ein abteilungsübergreifendes VWA: Abteilungen setzen sich zu bestimmten Themen, die es nur die entsprechenden Abteilungen betrifft zusammen.

Die Leitungsstruktur ist erst in Verbindung mit der Geschäftsordnung (in Bearbeitung) erklärt und dargestellt.